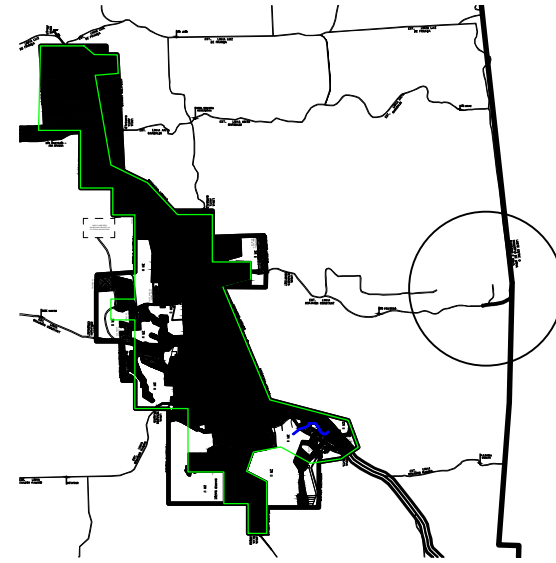
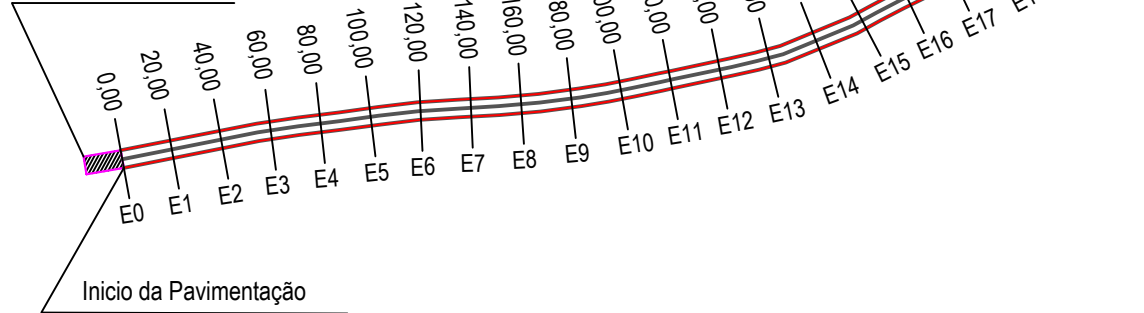


Fim da Pavimentação, E 27 + 18,856 m e limite entre o Município de Nova Bassano e Nova Prata

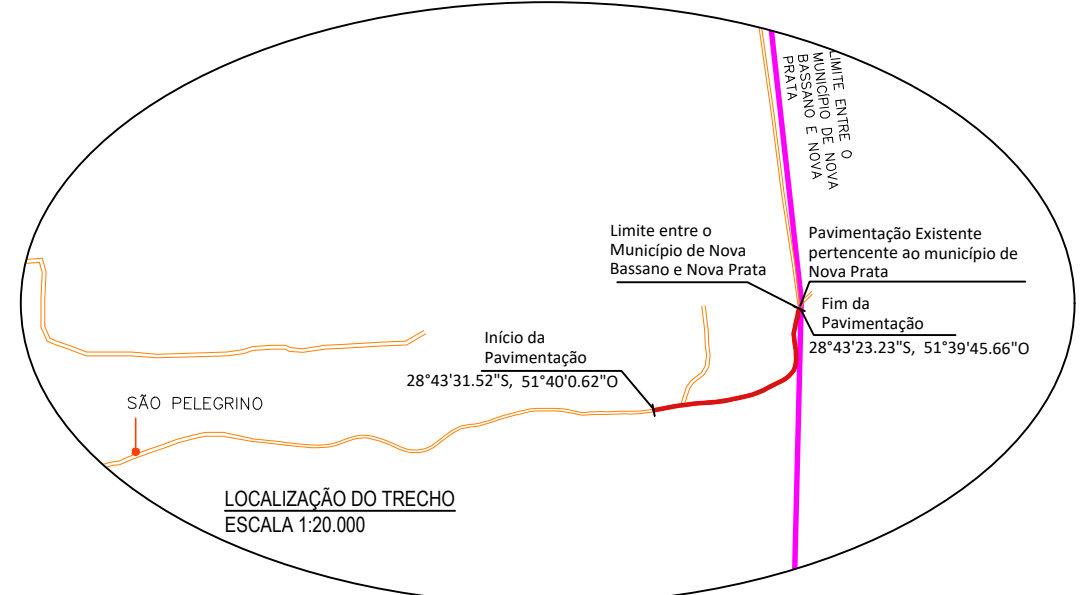
Pavimentação Existente pertencente ao município de Nova Prata

Trecho a ser pavimentado  
Extensão: 559,00m  
Largura: 7,00m  
Área: 3.913,00m<sup>2</sup>

Pavimentação Existente

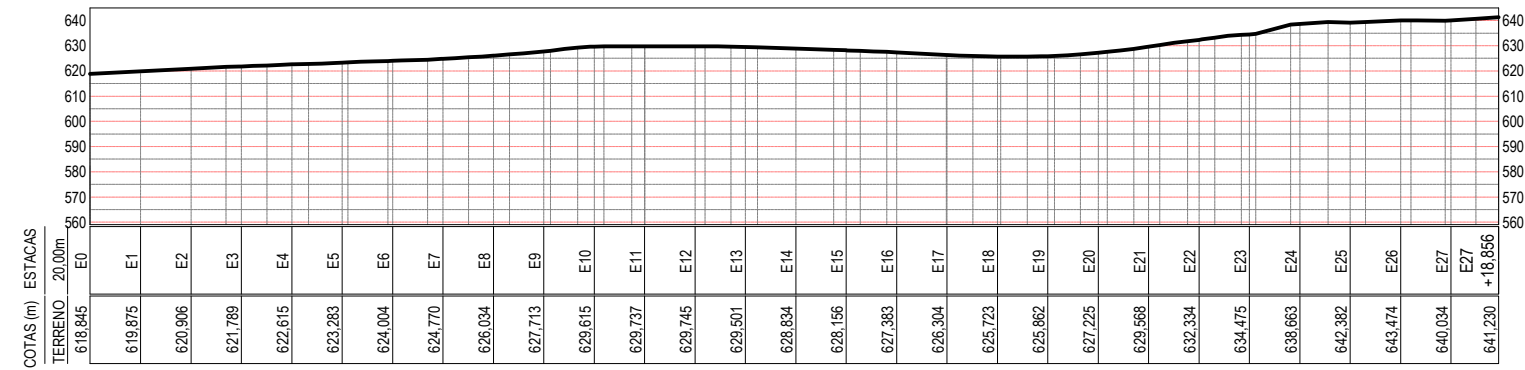


LOCALIZAÇÃO  
ESCALA 1:100.000

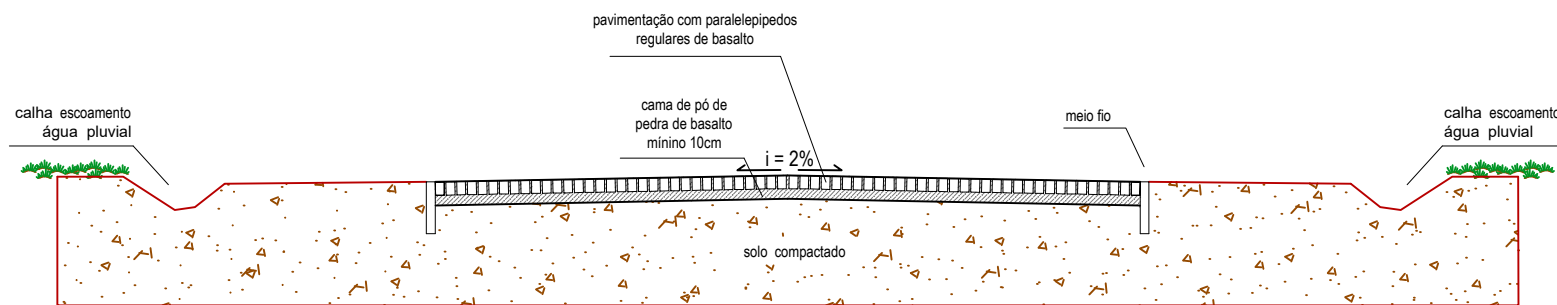


LOCALIZAÇÃO DO TRECHO  
ESCALA 1:20.000

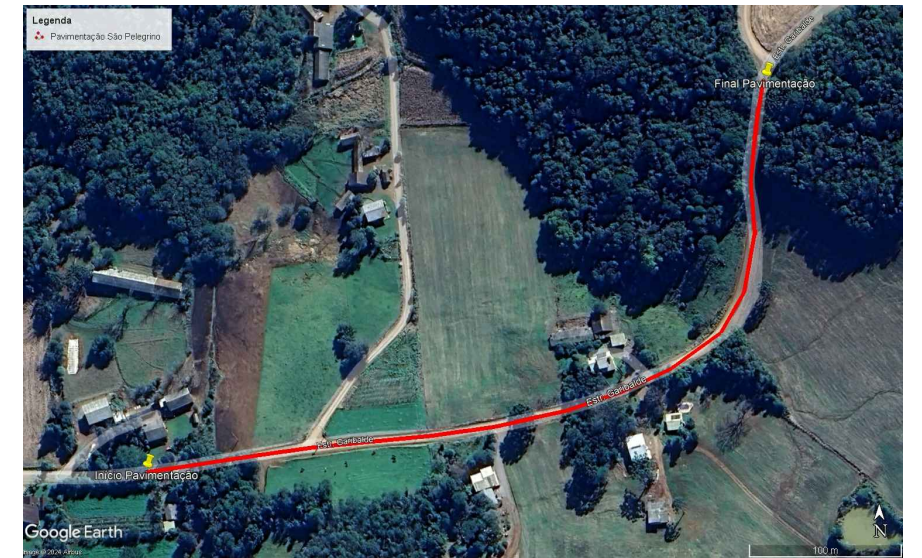
LOCALIZAÇÃO  
ESCALA 1:3000




PERFIL LONGITUDINAL  
ESCALA 1:3000



PERFIL TRANSVERSAL  
ESCALA 1:75



MAPA  
ESCALA 1:5000

C00	08/03/2023	Inicial
 <b>MUNICÍPIO DE NOVA BASSANO</b> Rua Silva Jardim, nº 505 CNPJ:87.502.894/0001-04		
OBRA: <b>PAVIMENTAÇÃO POLIÉDRICA</b>		
PROPRIETÁRIO: <b>MUNICÍPIO DE NOVA BASSANO</b>		
PROJETO: <b>PERFIL/LOCALIZAÇÃO</b>		
LOCALIZAÇÃO: <b>Estrada Linha Benjamin Constant, Capela São Pelegrino</b>		
RESPONSÁVEL MUNICÍPIO:  <b>JOÃO PAULO MAROSO</b> PREFEITO MUNICIPAL EM EXERCÍCIO	COMPRIMENTO: 559,00 m	RESPONSÁVEL TÉCNICO:  <b>DOMINIQUE JANK</b> ENGENHEIRA CIVIL CREA-RS253223
ESCALA: INDICADA	PRANCHA:  <b>01/01</b>	