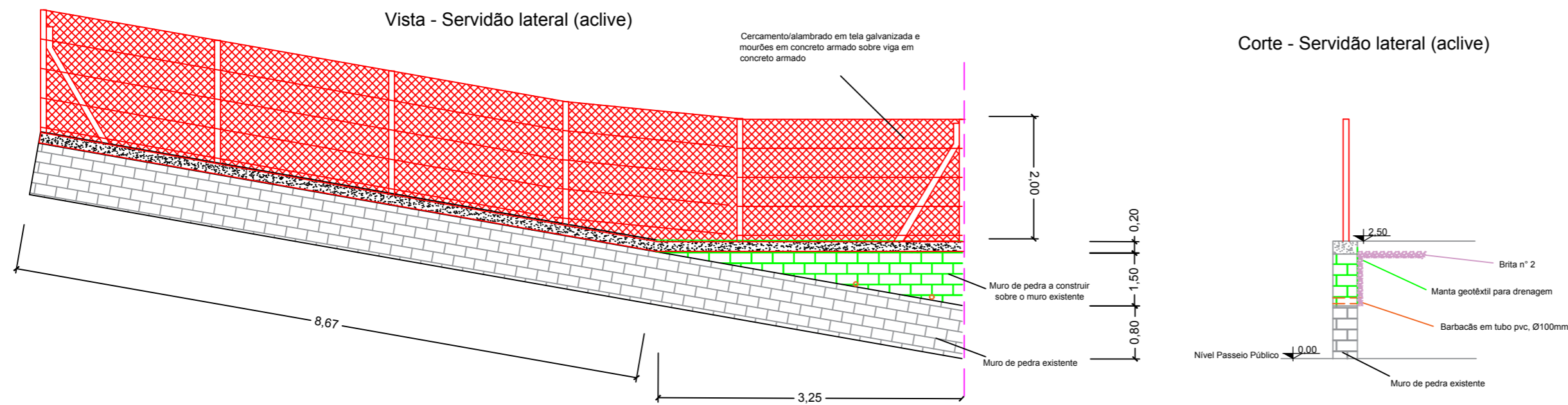
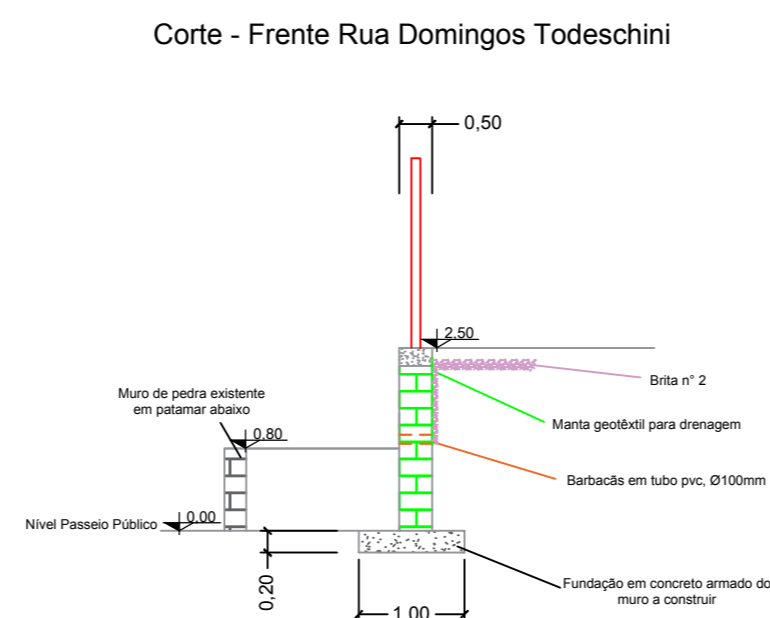
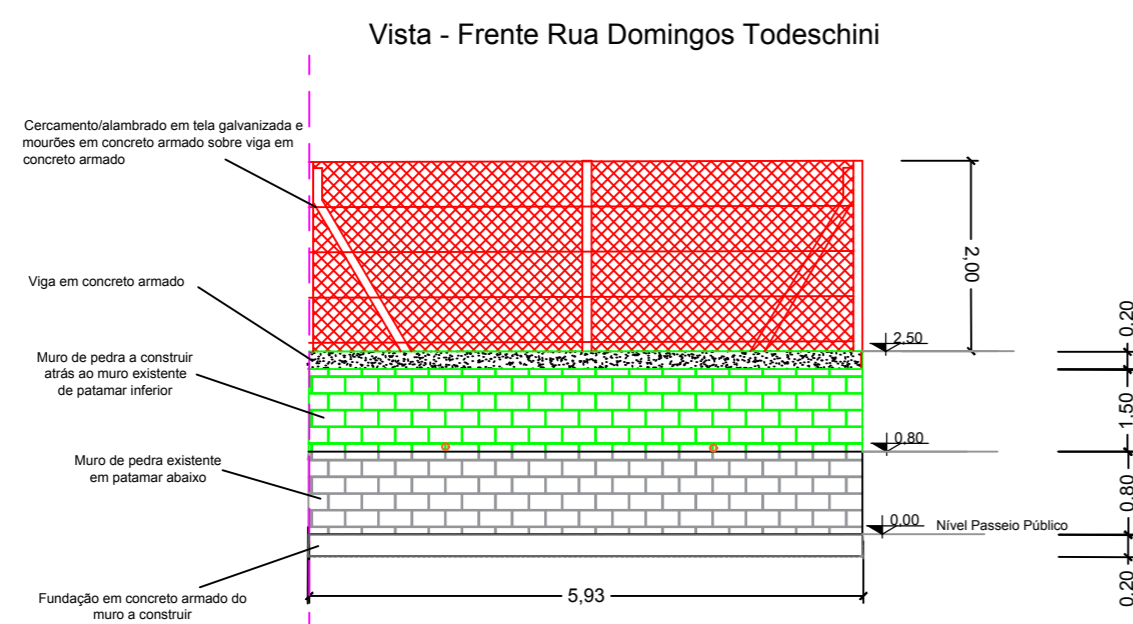
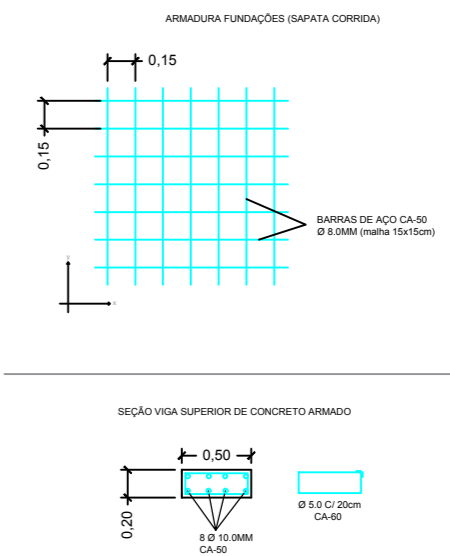


Muro de pedra lateral a construir, junto ao toldo marquise/pergolado



OBSERVAÇÕES MURO DE CONTENÇÃO:

- PARTE SUPERIOR (VIGA) E INFERIOR (FUNDAÇÕES): HORIZONTAIS E PLANAS
- JUNTAS DE DILATAÇÃO A CADA 5.00M DE COMPRIMENTO, TANTO NA VIGA SUPERIOR, COMO NAS FUNDAÇÕES.
- PEQUENA INCLINAÇÃO EM DIREÇÃO AO RETROATERRO/TERMOZ, DE 1:30 (CERCA DE 2 GRAUS COM A VERTICAL).
- FUNDAÇÕES DEVERÃO SER APOIADAS SOBRE SOLO FIRME, COM PRESSÃO ADMISSÍVEL MÍNIMA DE 2.50 KG/CM², OU EM ROCHA.
- AS FUNDAÇÕES NÃO PODERÃO ESTAR APARENTE, POR QUESTÕES ESTÉTICAS.
- EXECUÇÃO DE BRAÇOS INTERNOS, SE NECESSÁRIO, PARA MELHOR ESTABILIZAÇÃO
- REATERRO POSTERIOR (TERMOZ) COM MATERIAIS BASÁLTICOS, COMO MACADAMES/RACHÃO/PEDRA-DE-MÃO, DEVIDAMENTE ALOCADOS DE FORMA CUIDADOSA.
- INSTALAÇÃO CORRETA DOS DISPOSITIVOS DE DRENAGEM
- MURO NÃO ESTÁ DIMENSIONADO PARA SERVIR DE ESTRUTURA PORTANTE E/OU A AMPLIAÇÕES VERTICAIS.



MUNICÍPIO DE NOVA BASSANO

SECRETARIA MUNICIPAL DE OBRAS E VIAÇÃO
DEPARTAMENTO TÉCNICO

REFORMAS E AMPLIAÇÃO NA ESCOLA MUNICIPAL TEODOLINDA REGINATTO
Muro lateral

Unidade:
metros

Resp. Municipal:
Prefeito Municipal Ivaldo Dalla Costa

Profissional Técnico:
Eng. Civil, Esp. Felipe Zortea CREA-RS209470

Data:
Julho/2021

Versão:
4

Prancha:
13/25

Escala:
1/100