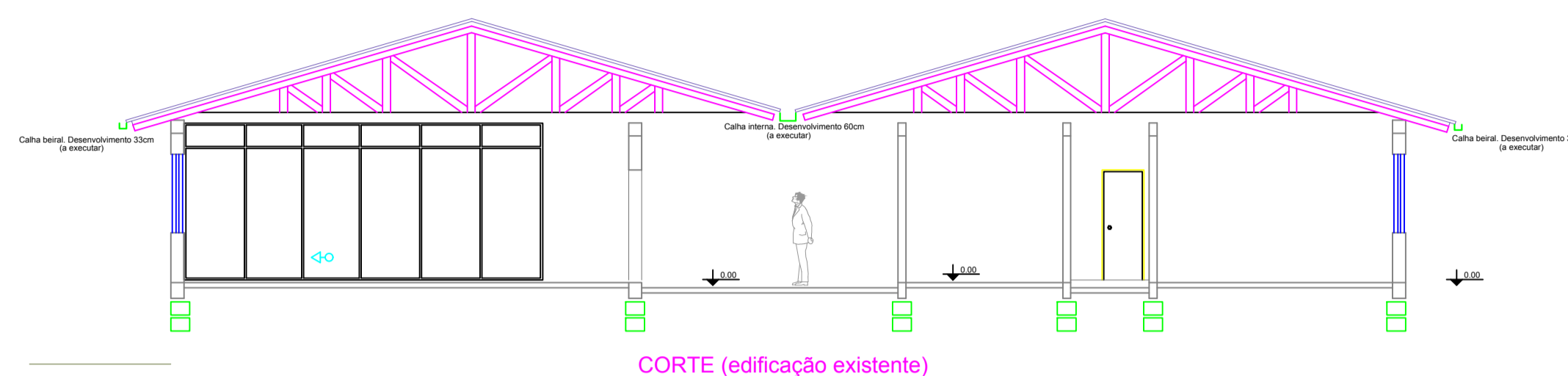


FOTO AÉREA



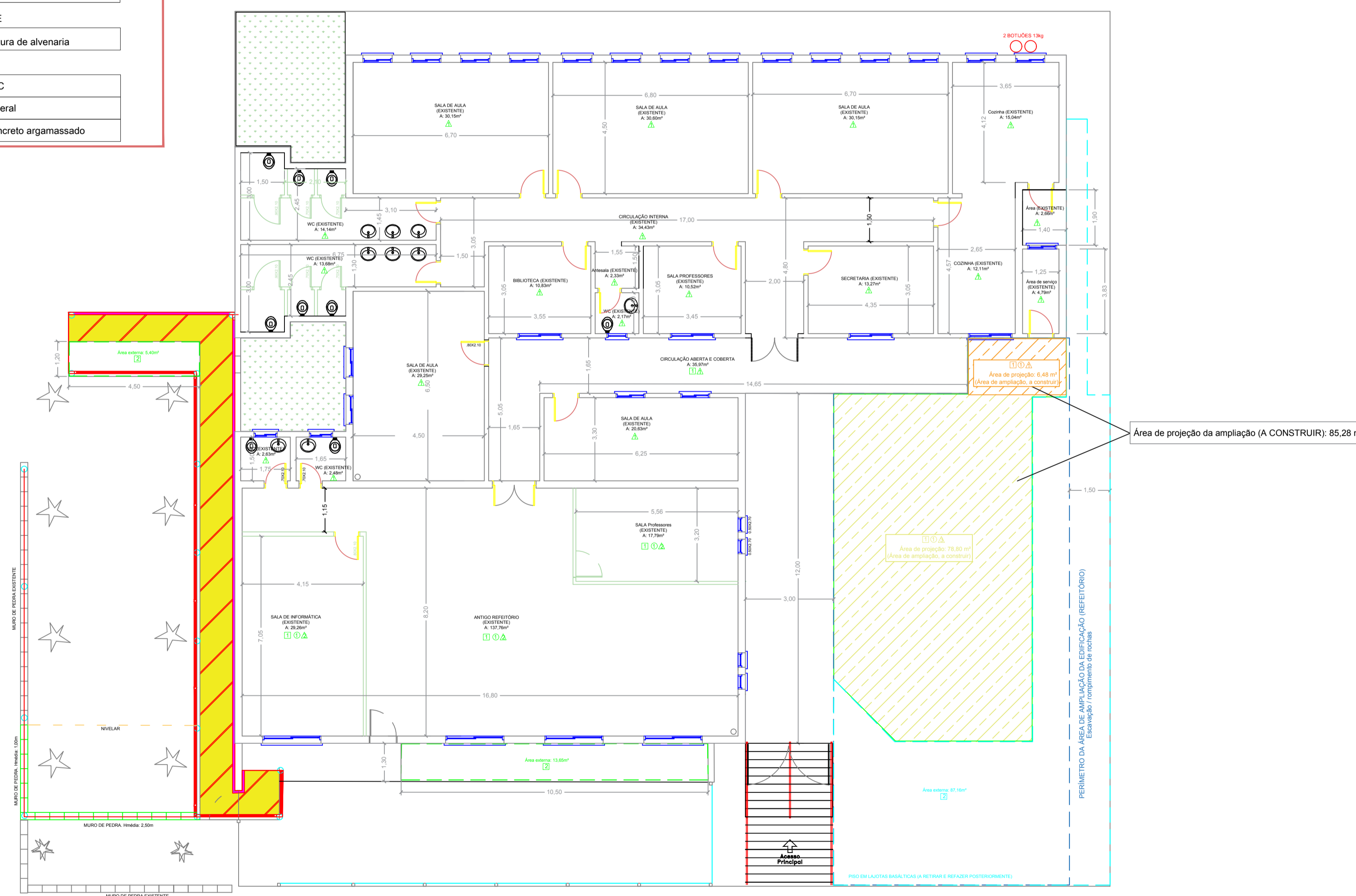
Coordenadas geográficas aproximadas (Escola)

Latitude: 28° 43' 8.42" S
Longitude: 51° 42' 13.02" O

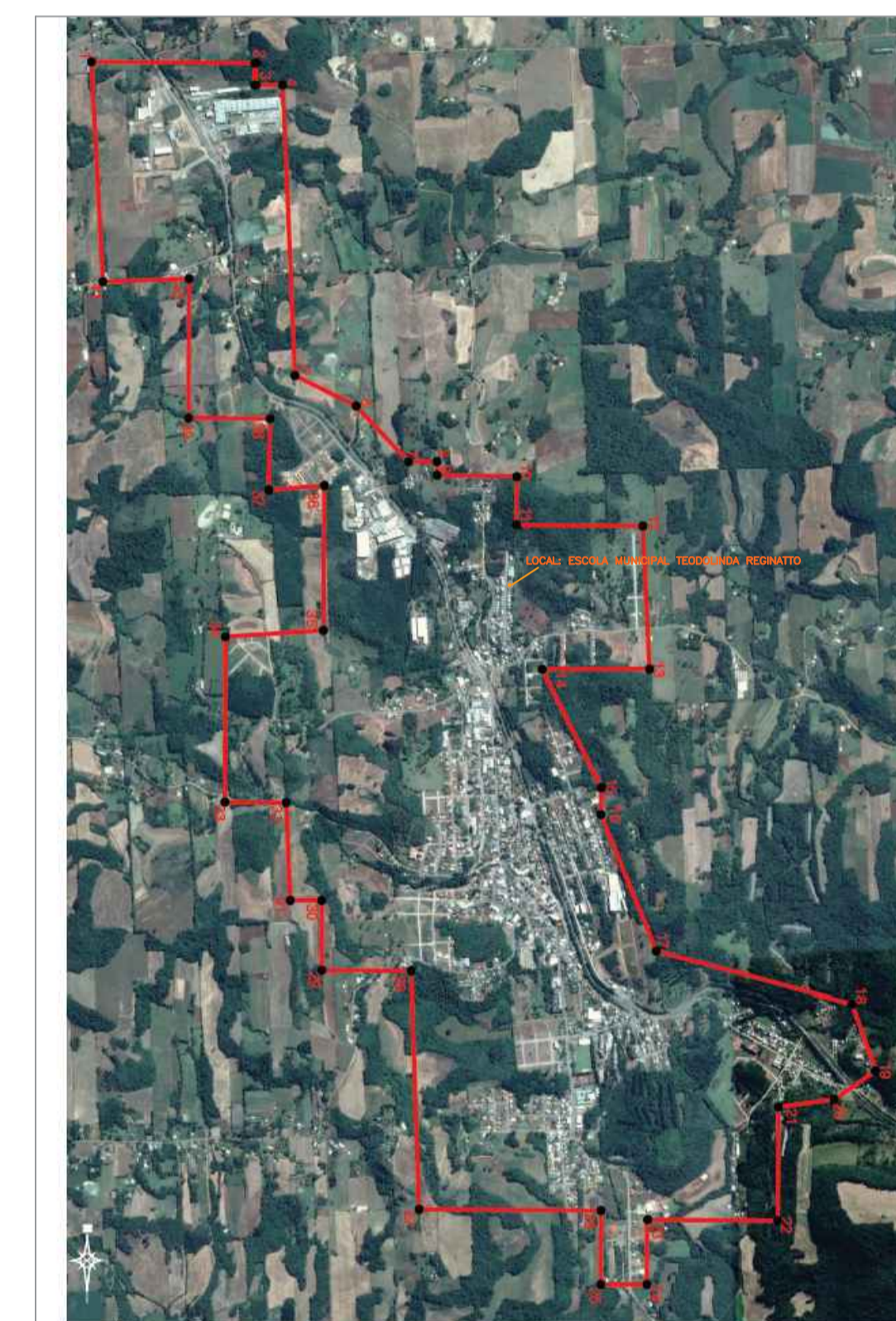


QUADRO DE ACABAMENTOS A REALIZAR

PISOS	
1	Porcelanato
2	Lajotas basálticas
PAREDE	
1	Pintura de alvenaria
FORRO	
1	PVC
2	Mineral
3	Concreto argamassado



PLANTA BAIXA





MUNICÍPIO DE NOVA BASSANO

SECRETARIA MUNICIPAL DE OBRAS E VIAÇÃO
DEPARTAMENTO TÉCNICO

Unidade: metros

REFORMAS E AMPLIAÇÃO NA ESCOLA MUNICIPAL TEODOLINDA REGINATTO
Croqui / Planta Baixa

Resp. Municipal: Prefeito Municipal Ivaldo Dalla Costa

Profissional Técnico: Eng. Civil, Esp. Felipe Zortea CREA-RS209470

Data: Julho/2021

Versão: 4

Prancha: 02/25

Escala: 1/100