

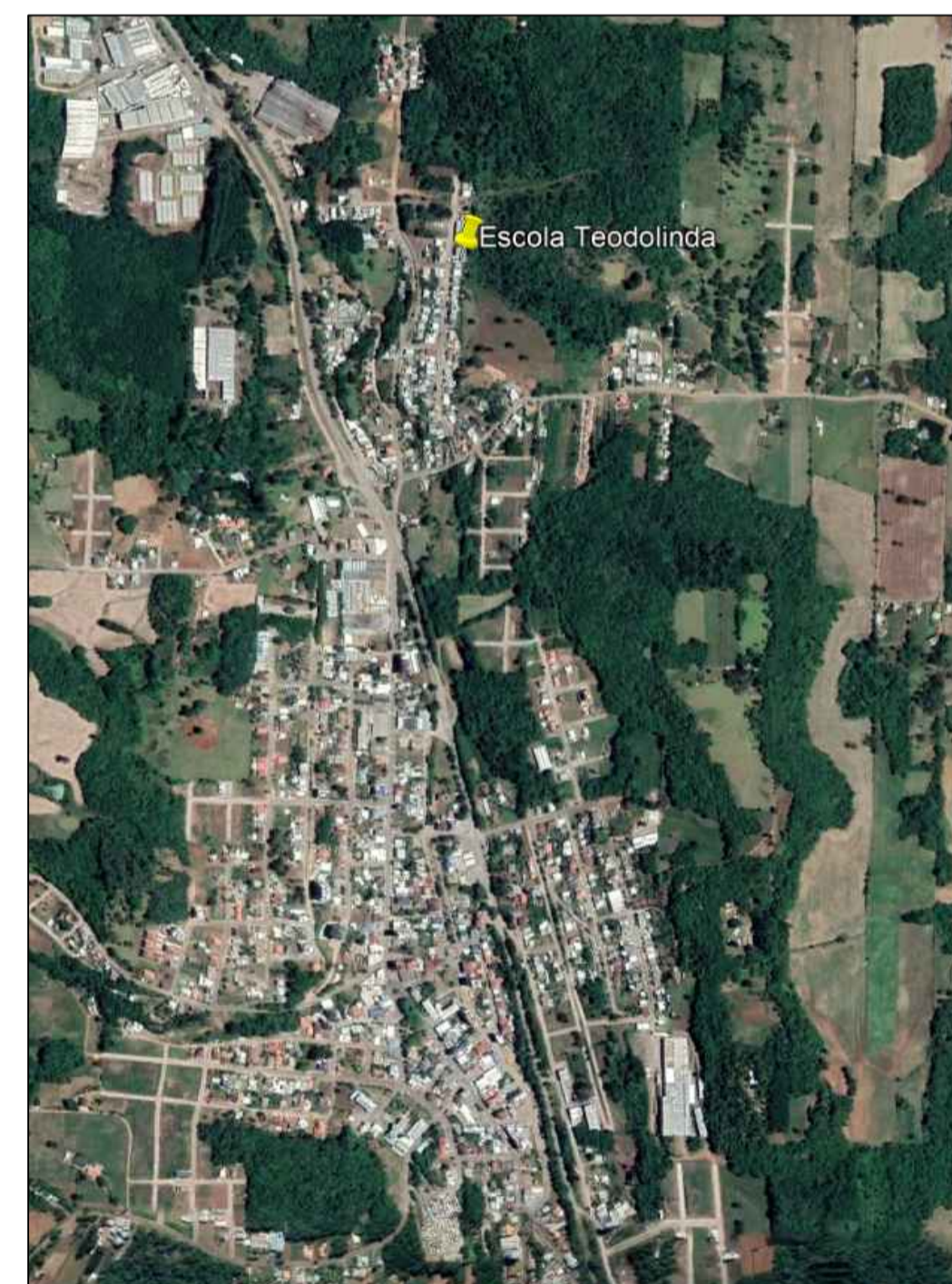


FOTO AÉREA



Coordenadas geográficas aproximadas (Escola)

Latitude: 28° 43' 8.42" S | Longitude: 51° 42' 13.02" O



**MUNICÍPIO DE NOVA BASSANO**

SECRETARIA MUNICIPAL DE OBRAS E VIAÇÃO  
DEPARTAMENTO TÉCNICO

REFORMAS E AMPLIAÇÃO NA ESCOLA MUNICIPAL TEODOLINDA REGINATTO  
Situação / Localização

Resp. Municipal: Prefeito Municipal Ivaldo Dalla Costa	Profissional Técnico: Eng. Civil, Esp. Felipe Zortea CREA-RS209470
Data: Julho/2021	Versão: 4
Prancha: 01/25	Escala: 1/200