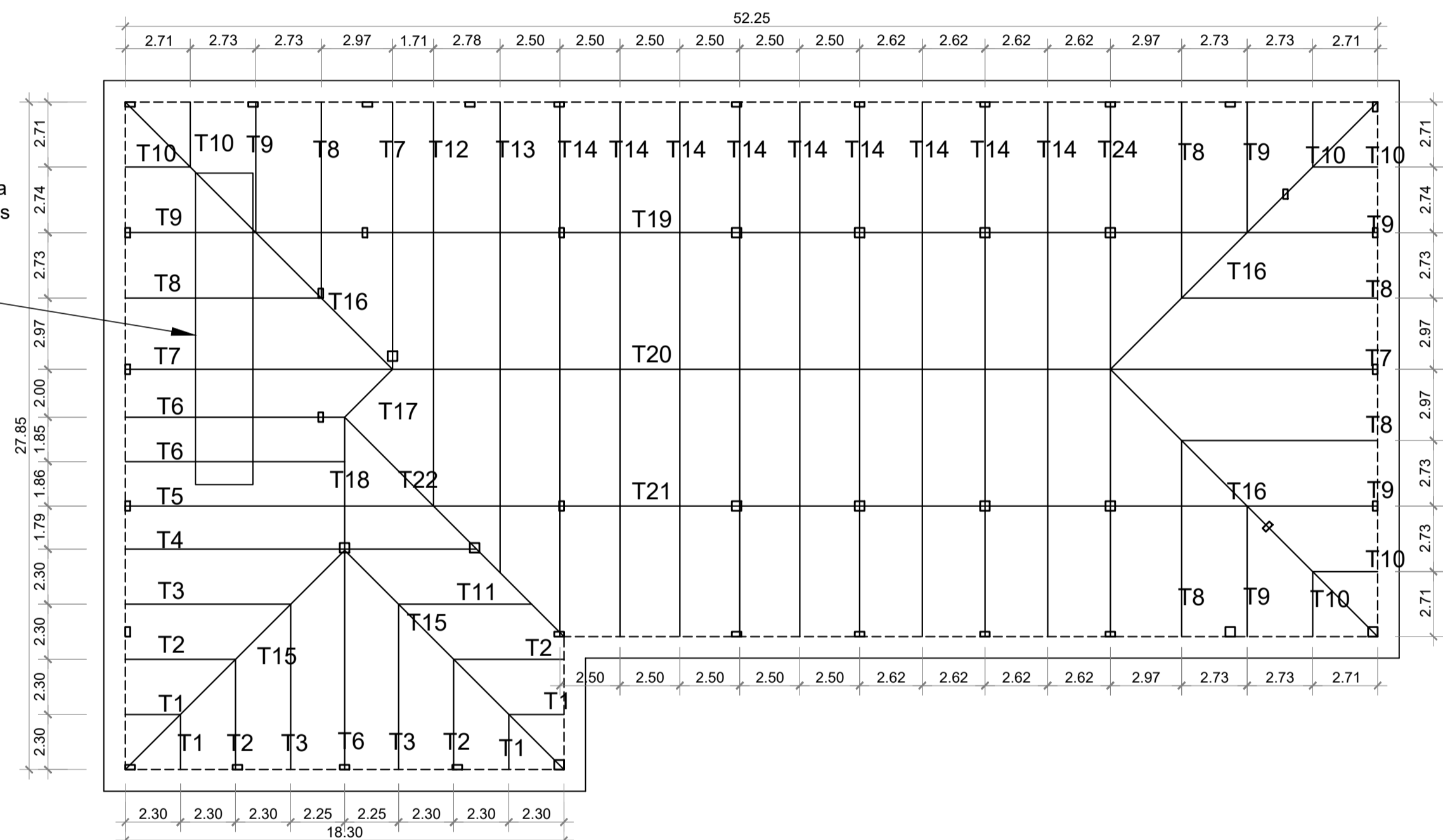
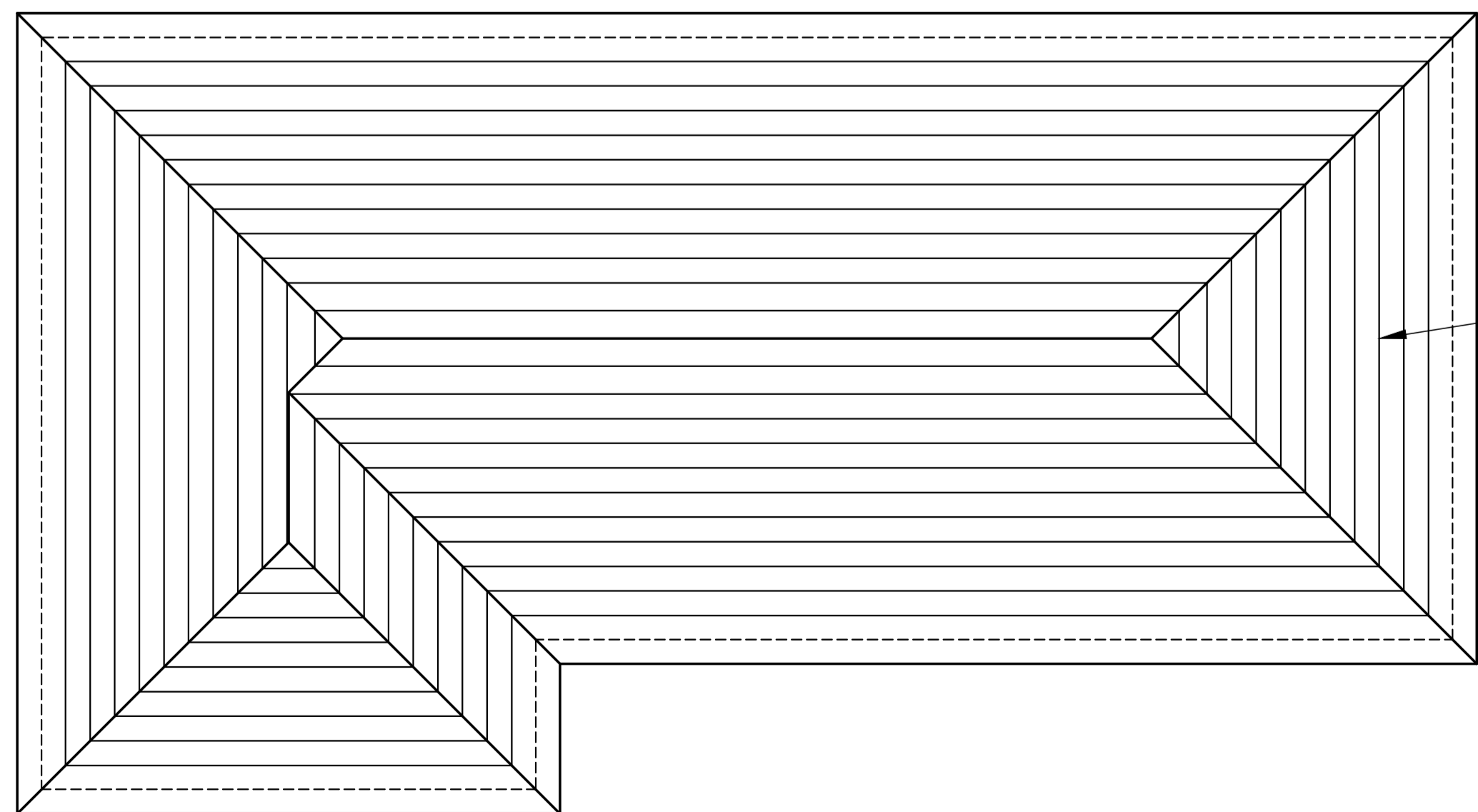


1 Cobertura

O engenheiro deverá ser chamado no momento da execução da churrasqueira para verificação dos pontos de sobreposição com a estrutura de madeira da cobertura.

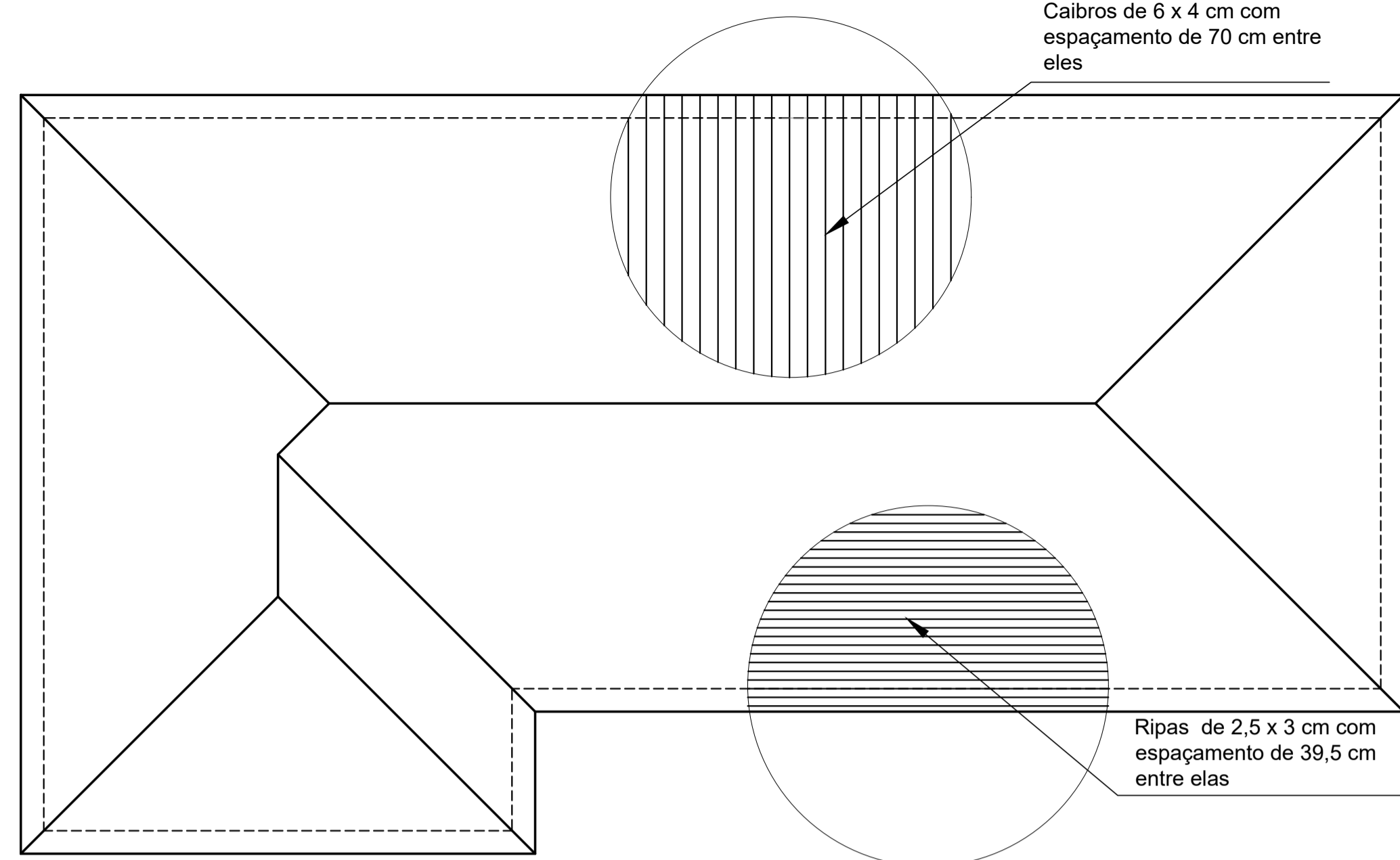


2 Treliças



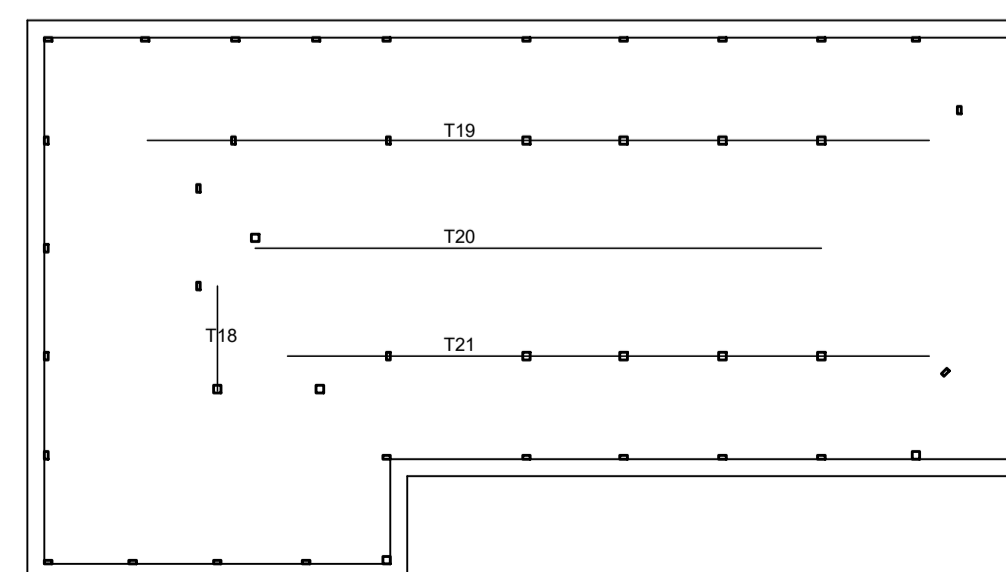
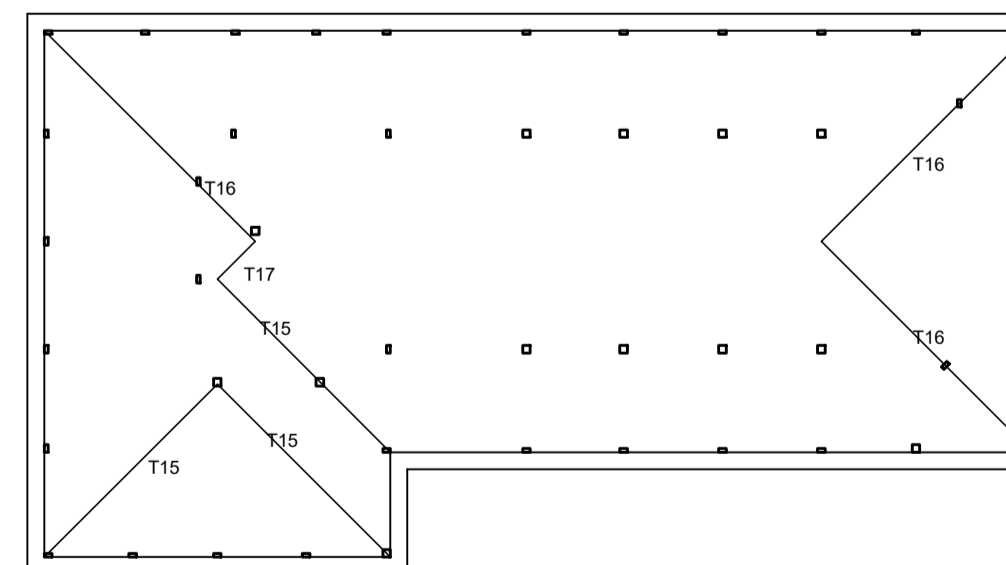
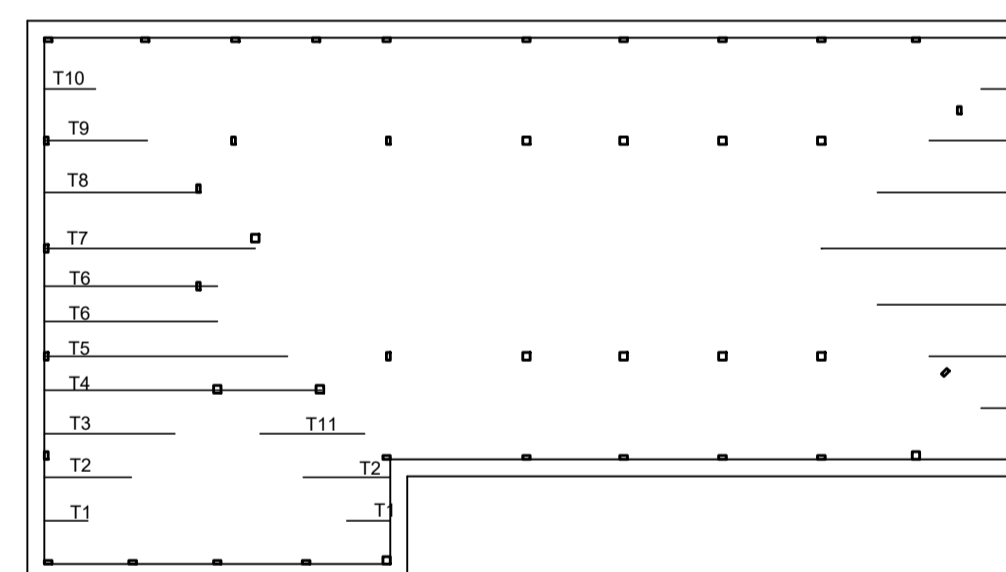
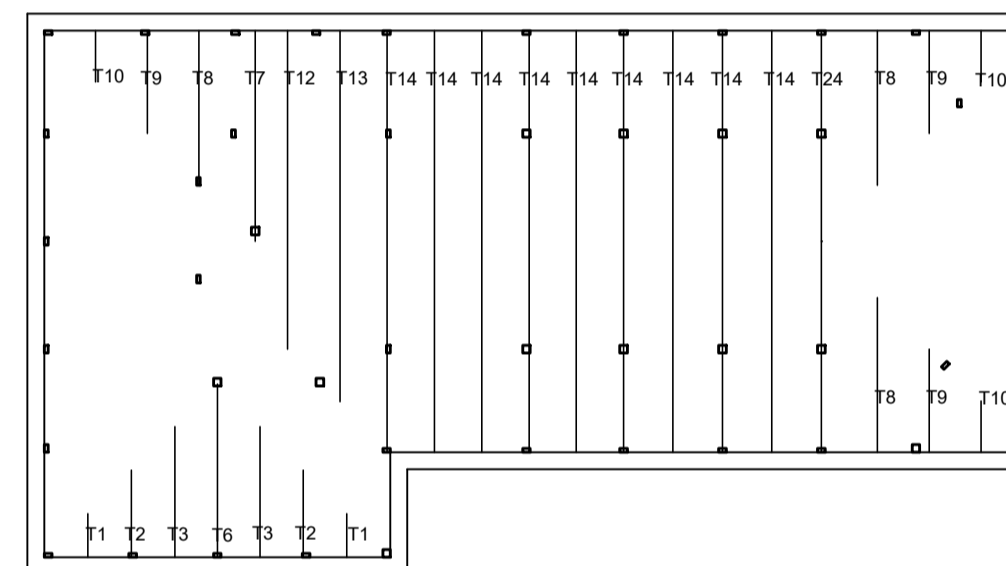
As terças da estrutura possuem 5 x 15 cm e devem ser apoiadas sobre os nós da treliça, sendo o espaçamento entre as terças igual a 105 cm. Esse espaçamento pode apresentar algumas variações e devem ser verificados conforme geometria da treliça.

3 Terças



4

Caibros e ripas



PROJETO ESTRUTURAL

CTG Pousada do Imigrante

Madeiramento da cobertura

Gustavo Ribeiro da Silva
Engenheiro Civil, M.Sc.
CREA/RJ 208.184
54 - B 81.390048

Escala: 1/50 1/20	DESENHO	01
Desenho:	Revisão: 0	FOLHA
Data: 14/09/18	Unidade: m	01