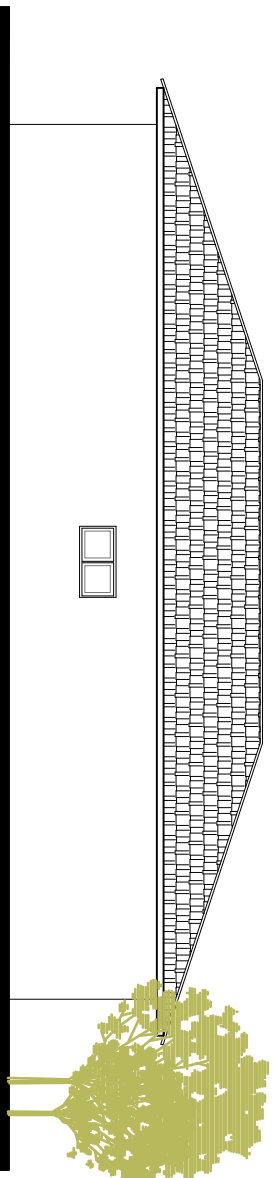


05. | CORTE AA'
esc.: 1/75



06. | FACHADA NORTE
esc.: 1/75



MUNICÍPIO DE NOVA BASSANO

PRIMEIRO SECRETÁRIO

S.M.O.V.
Sociedade Municipal de Obras e
Serviços de Engenharia e
Arquitetura

Responsável Técnico: Eng. Luan Heller Assani - CREA/RS/19193

Projeto: Município

Local: Povoado

Data: 04/02/2019

Quantidade: Luan Heller Assani

Formato: A4/0

Estado: Rio Grande do Sul