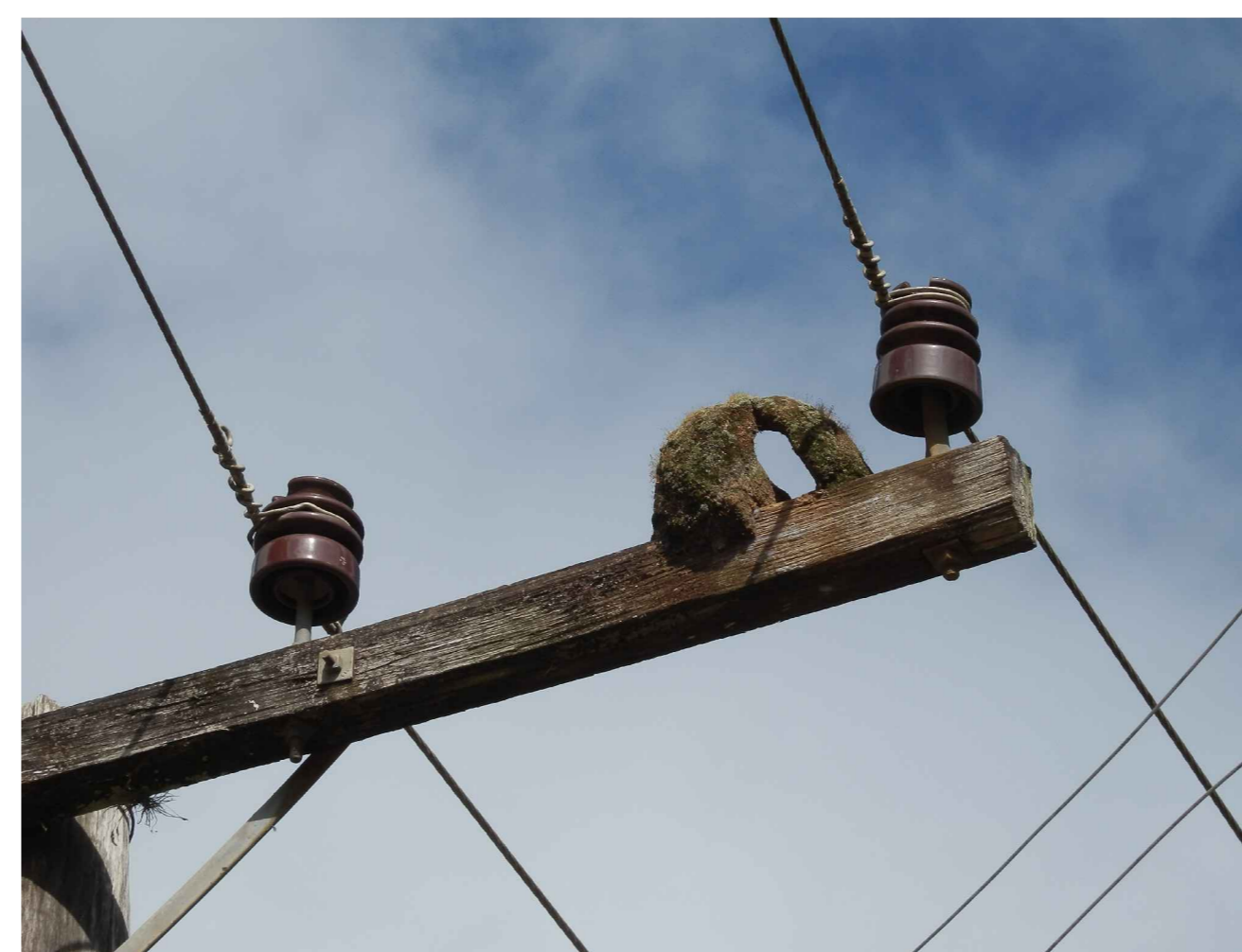


TABELA DE ESTRUTURAS					
POSTE Nº	X	Y	EXISTE	INSTALA	RETIRA
01	431723.52	6820588.77		114/1 CESETRN-BR2P	
02	431723.15	6820603.46	10-N1-af 200-af 021-4E		
03	431681.19	6820601.77	12(DT-3N) M1-af 041		
04	431777.56	6820616.69	11-N4-af 020		
05	431822.95	6820635.16	11-N1-N2-af 100		
06	431872.95	6820655.52	11-N1-N2-af 020		
07	431888.71	6820661.93	12(DT-4N) N1-af 020		
08	431902.60	6820667.58	9-af 040-af 020-af 1		

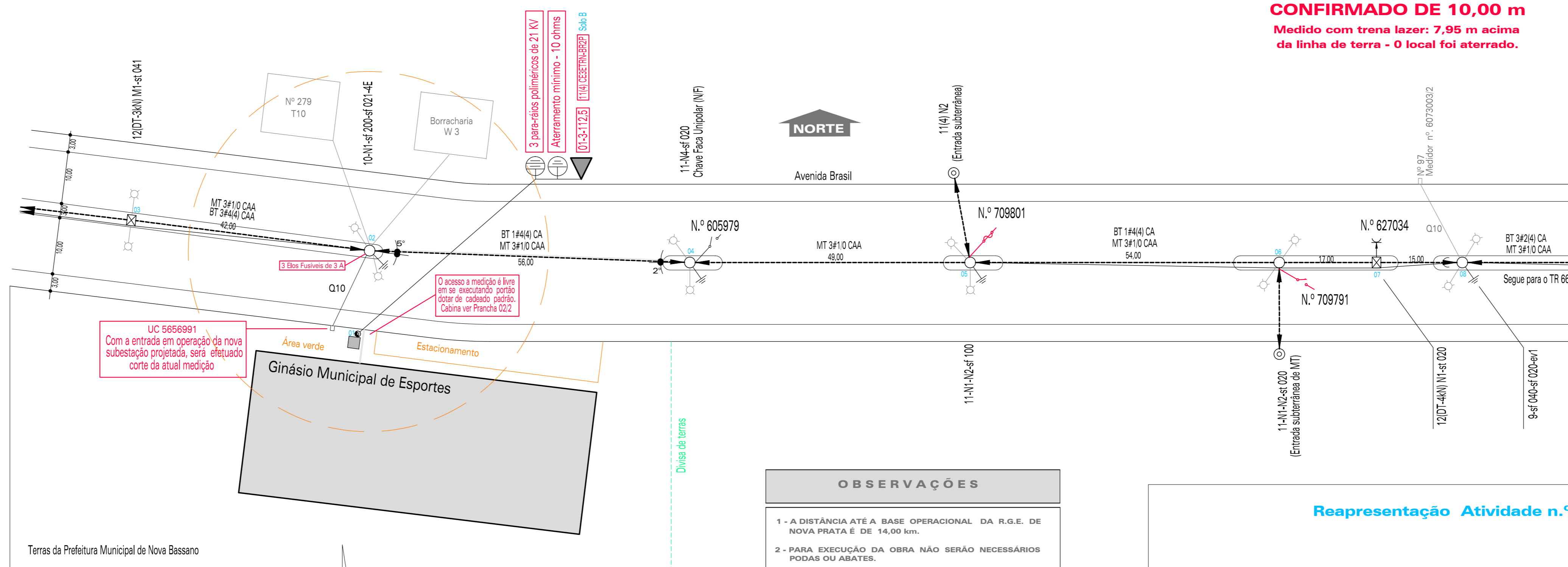
SIMBOLOGIA E NOMENCLATURA					
PROJETADO	INSTALADO	DESCRIÇÃO	PROJETADO	INSTALADO	DESCRIÇÃO
		Poste de concreto tipo circular			Transformador particular em cabine
		Plata de concreto tipo circular			Chave desligadora fusível
		Plata de concreto tipo T			Chave fusa (D&N)
		Plata de concreto tipo base estrutural			Fusíveis de distribuição
		Condutor primário			Linha de distribuição
		Condutor secundário			Recobrimento estrutural/interligação neutro
		Rebobinamento secundário			Elemento eletrotécnico isolada
		Atenuamento			Elemento a tensionar
		Estal de tensão normal/vertical			Elemento a retirar/reduzir
		Batal posto a produção e prova			Elemento a desligar
		Transformador de automação			Controlador de Bateria Tensão
		Transformador particular			Fusível de Substância



CABOS EXISTENTES 1/0 CAA



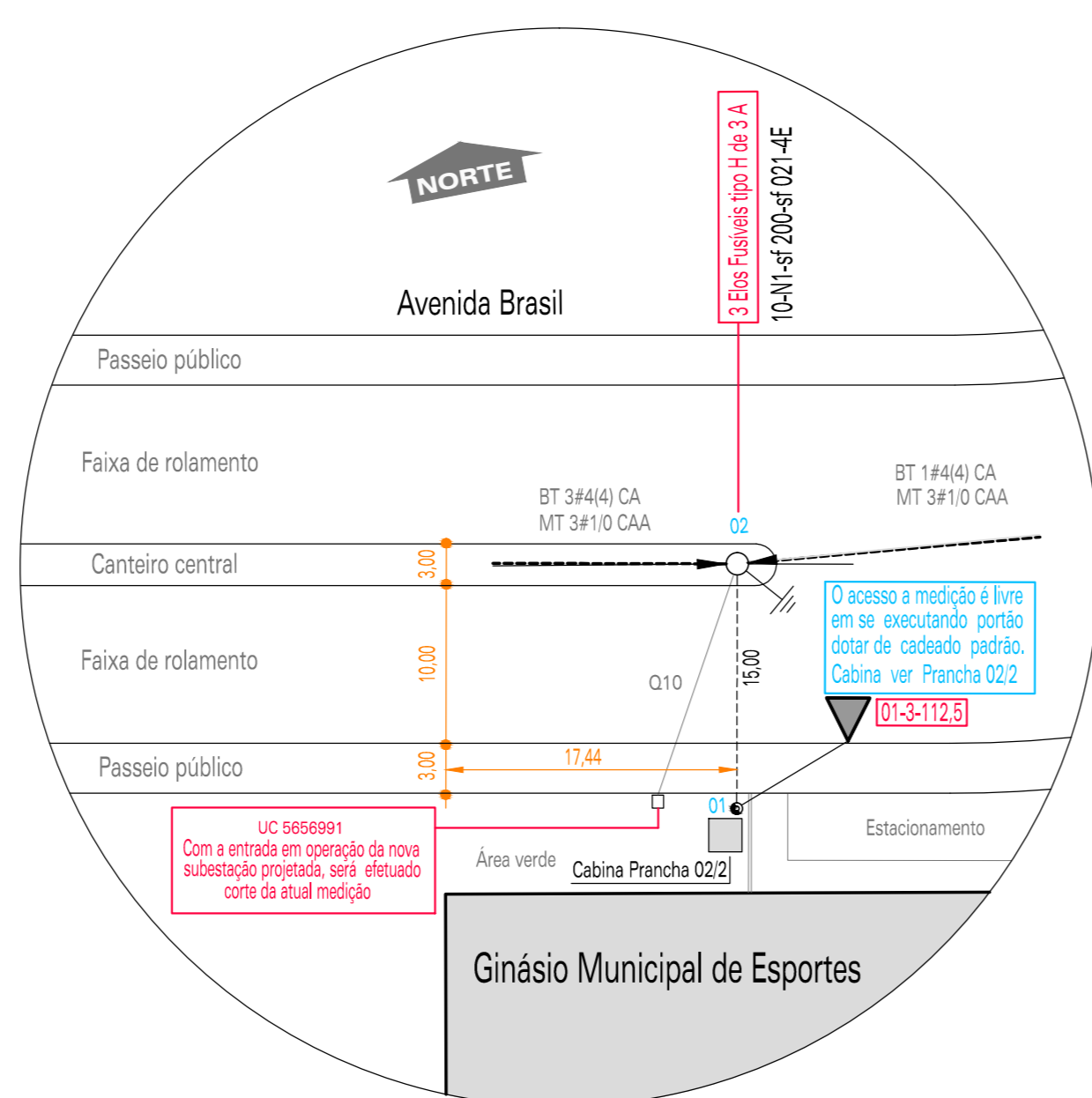
POSTE N.º 02 - EXISTENTE  
CONFIRMADO DE 10,00 m  
Medido com trena laser: 7,95 m acima da linha de terra - 0 local foi aterrado.



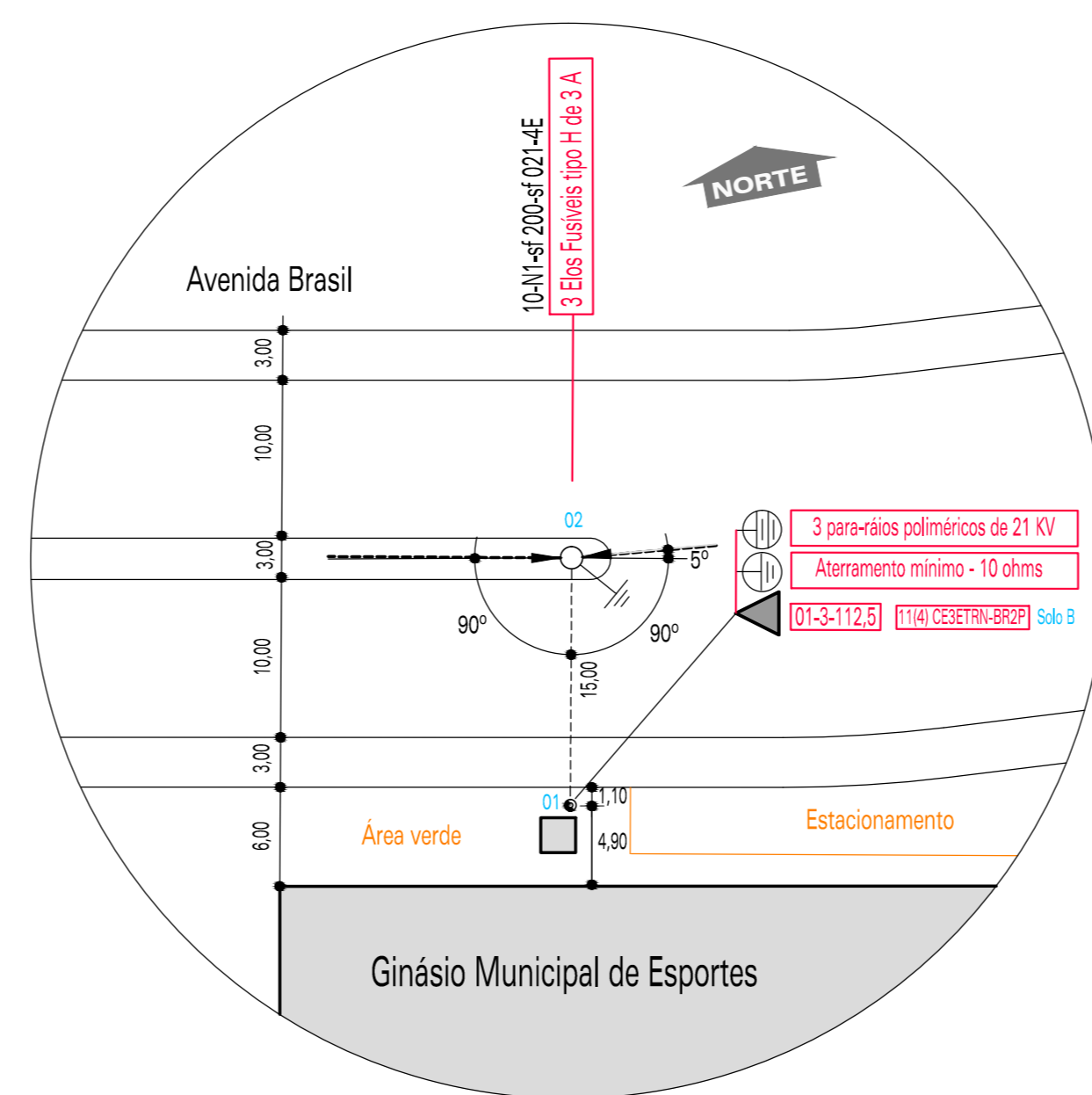
PLANTA CONSTRUTIVA E DE LOCALIZAÇÃO  
Cotado em metros / Escala 1:500

- OBSERVAÇÕES**
- 1 - A DISTÂNCIA ATÉ A BASE OPERACIONAL DA R.O.E. DE NOVA PRATA É DE 14,00 km.
  - 2 - PARA EXECUÇÃO DA OBRA NÃO SERÃO NECESSÁRIOS PODAS OU ABATES.

Reapresentação Atividade n.º 76027



DETALHE DAS COTAS  
Cotado em metros / Escala 1:400



DETALHE ÂNGULOS  
Cotado em metros / Escala 1:400

**PROJELUX**

PREFEITURA MUNICIPAL DE NOVA BASSANO  
PROJETO DE INSTALAÇÃO DE TRANSFORMADOR PARTICULAR PARA LIGAÇÃO DE GINÁSIO MUNICIPAL DE ESPORTES  
Avenida Brasil, n.º 260 - Bairro Centro - Cidade de Nova Bassano

Planta de Situação e Localização - Detalhes

Projeto: Projeto LDB  
Projeto: Projeto LDB  
Elaborado: Elton S. de Campos  
Aprovado: Ary S. Rigotti  
RSE: Projeto: 5656991  
Mês: Maio 2015  
Indicação:

01/2